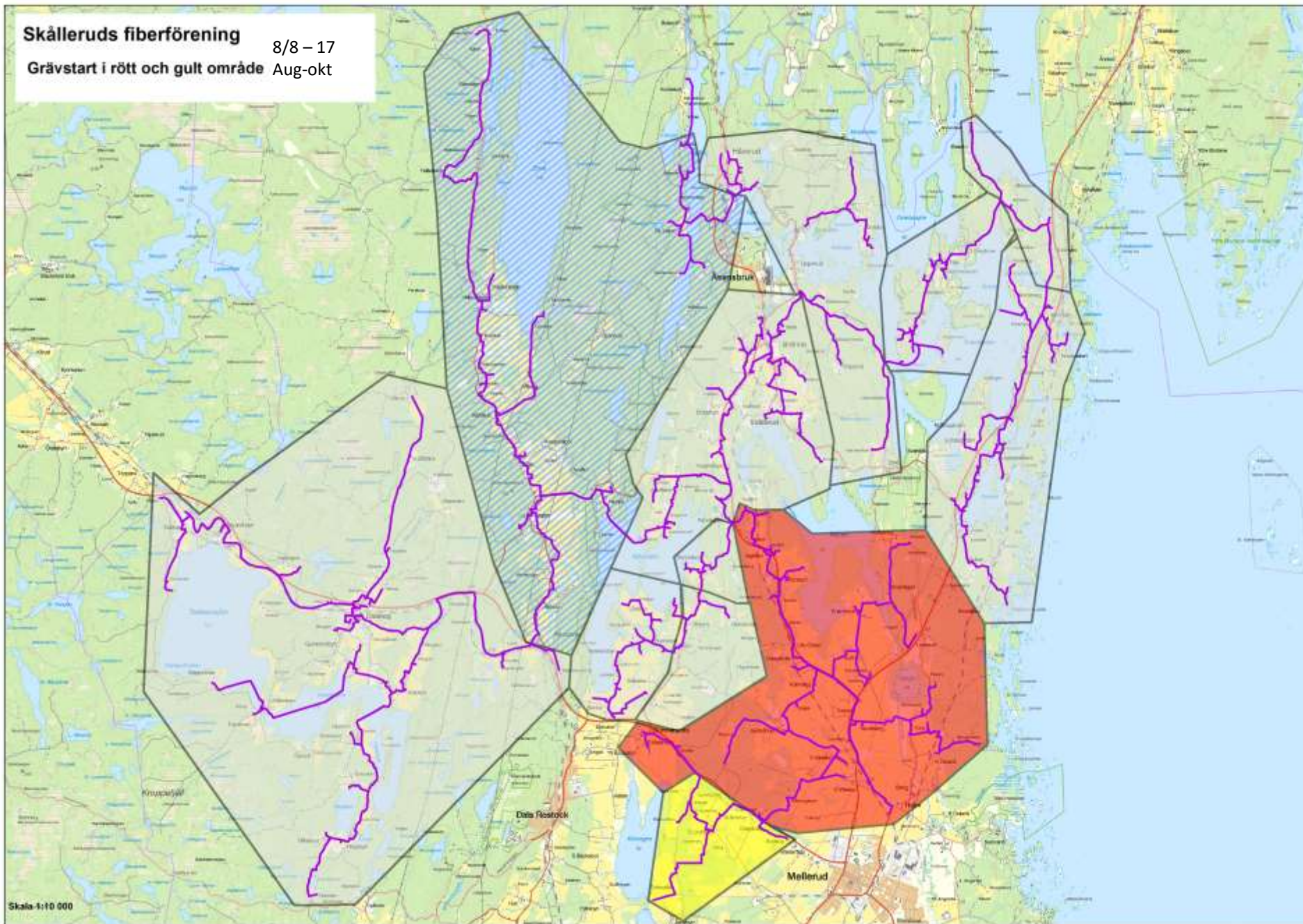


Skålleruds fiberförening 8/8 – 17
Grävstart i rött och gult område Aug-okt



Tomtgrävning

- Tegab kommer att placera ut en grön markering för avlämningspunkt.
- Fastighetsägaren bestämmer placering av var uteboxen ska placeras på fastigheten. Fastighetsägaren ansvarar för håltagning.
- Om det är bra markförhållande räcker det att gräva ner sin fiberslang utan skydds slang , typ gräsmatta eller mjuk mtrl. Obs täta bägga ändarna innan ni lägger ner slangen.
- Är det stenigt eller på annat sätt ej gynnsam terräng skall man använda sig av en skyddsslang.
- Förlägnings djup bör vara minst 30cm.
- Sökbands ska läggas 10 cm ovanför fiberslangen.
- Lämna ca 1 m i båda ändar av fiberslangen alltså vid husvägg och där överlämning sker. Uteboxen placeras cirka 0,5 m upp på husvägg.

Hämtning av fiberslang

- Fiberslang och sökbands finns att hämta på flera hämtningsplatser. Fiberslangen får endast kapas med plaströrsavskärare som finns vid hämtningsplatsen.
Vänta med att hämta detta tills ni fått avlämningspunkten markerad.
Behöver du göra arbetet innan kontakta Tegab så att du lägger slangen på rätt plats.
Viktigt att ni inte hämtar mer slang än det som behövs!
- Från den 13/8 kan ni hämta slang på följande platser:
Hämtningsplats 1
Lars Melert, Kabbo 5; Dalskog
Hämtningsplats 2
Jonas Andersson, Töresbyn 3, Mellerud
- På Skålleruds fibers hemsidan kommer föreningen att informera om fler platser som ni kan hämta på.

Markering
avlämningspunkt



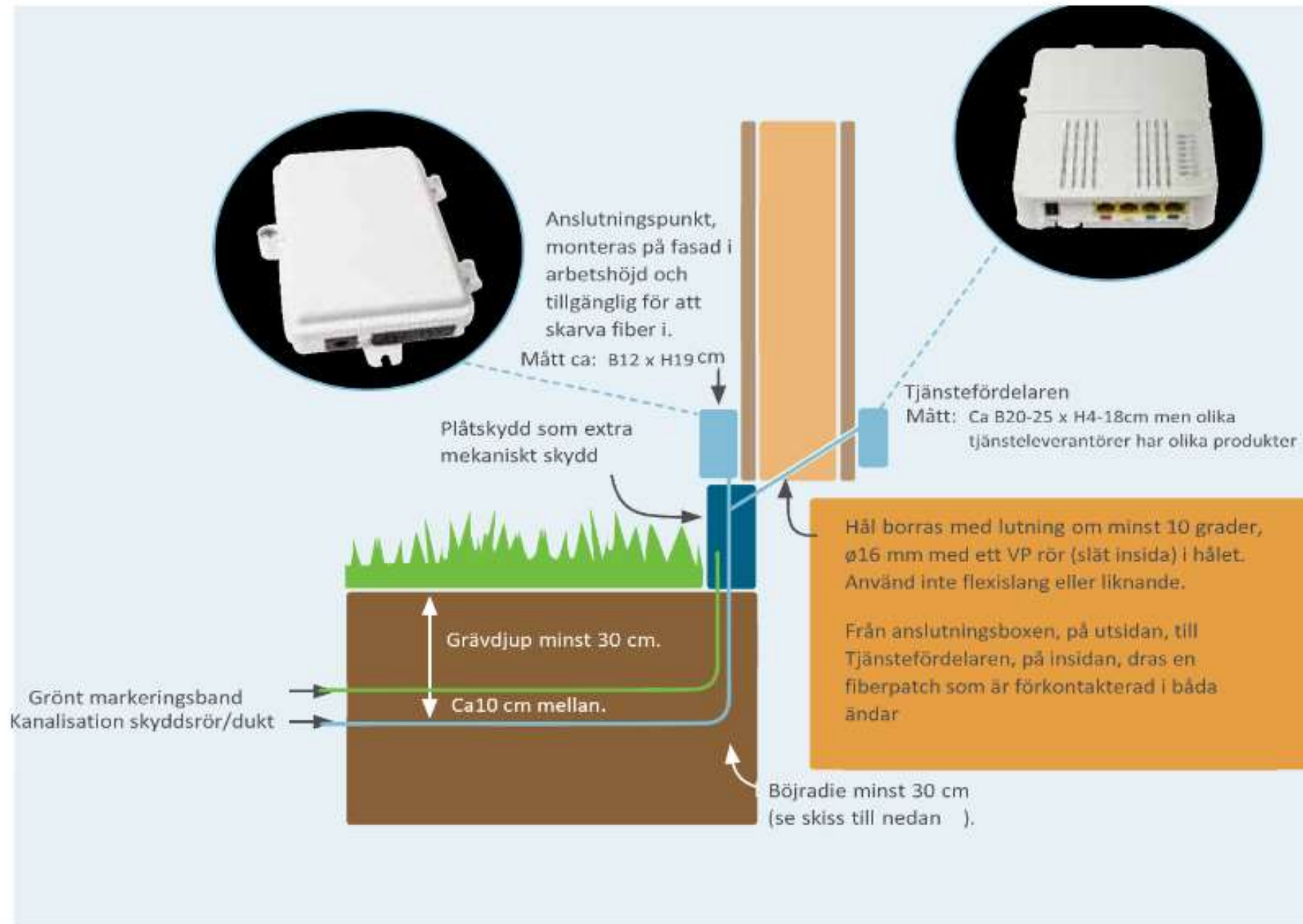
Skylt var ni kan
hämta slang

Skålleruds fiberförening

HÄMTPLATS 1



DU VILL VÄL VARA MED ! – Skålleruds fiberförening



Anslutningen till fastighet